

TECHNINĖ SPECIFIKACIJA

SAVITARNOS RŪBINĖ SU MONTAVIMO DARBAIS B KORPUSAS (NR. 9149)

Savitarnos rūbinės vieta:

VUL Santaros klinikos, Santariškių g. 2, Vilnius.

B korpusas I aukštas, patalpa 1-76, rūbinės konstrukcijų išdėstymo preliminarios vietos nurodytos SPS 4 priede „Rūbinės išdėstymo planas“.

Savitarnos rūbinės veikimo principas:

Techninis reikalavimas	Siūlomos prekės techniniai parametrai <i>(pildo tiekėjas)</i>
<ul style="list-style-type: none"> Savitarnos rūbinė turi veikti šiuo principu - lankytojas kabina savo drabužį ant pakabos ir per rankovę prakiša lankstų strypą, kurio laisvą galą įstato į spyną. Įmetus į spyną 1 arba 2 eurų monetą, spyna užrakinama ir raktas pasiimamas. Norint pasiimti drabužį – spyna atrakinama, moneta pasiimama. Raktą iš spynos ištraukti galima tik esant jai užrakintai. 	<ul style="list-style-type: none"> Savitarnos rūbinė veikia šiuo principu - lankytojas kabina savo drabužį ant pakabos ir per rankovę prakiša lankstų strypą, kurio laisvą galą įstato į spyną. Įmetus į spyną 1 euro monetą, spyna užrakinama ir raktas pasiimamas. Norint pasiimti drabužį – spyna atrakinama, moneta pasiimama. Raktą iš spynos ištraukti galima tik esant jai užrakintai.

Rūbinėje numatytas kiekis:

Techninis reikalavimas	Siūlomos prekės techniniai parametrai <i>(pildo tiekėjas)</i>
<ul style="list-style-type: none"> Drabužiams kabinti vietų skaičius, SPS 4 priede nurodytoje erdvėje, turi būti ne mažiau 350 vnt. 	Drabužiams kabinti vietų skaičius, SPS 4 priede nurodytoje erdvėje 350 vnt.

Konstrukcijos aprašymas:

Techninis reikalavimas	Siūlomos prekės techniniai parametrai <i>(pildo tiekėjas)</i>
<ul style="list-style-type: none"> Pastatomi, metaliniai rėmai, pagaminti iš metalinio vamzdžio, ne plonesnio nei 50x18 mm. Rėmuose tvirtinasi pakabos ir monetiniai užraktai. Konstrukcijos apačioje formuojama lentyna, iš laminuotos baldinės plokštės, 30 ±5 cm nuo žemės. Plokštės spalva derinama prieš užsakant gaminius. Rėmų galai turi būti apdirbti – neturi būti atvirų ertmių. Rėmai turi būti nudažyti milteliniu būdu. Spalva pasirenkama prieš užsakant gaminius. Bendras konstrukcijos aukštis - 180 ±5 cm. Konstrukcija susideda iš pakaboms skirto karkaso, kurio aukštis - 180±5 cm. Konstrukcijų ilgiai: 250 ±5 cm. - 2 vnt., 200 ±5 cm - 17 vnt., 150 ±5 cm. - 7 vnt., 130 ±5 cm - 1 vnt. Šoninės konstrukcijos plokštumos dengiamos laminuota baldine plokšte. 	<ul style="list-style-type: none"> Pastatomi, metaliniai rėmai, pagaminti iš metalinio vamzdžio 50x20 mm. Rėmuose tvirtinasi pakabos ir monetiniai užraktai. Konstrukcijos apačioje formuojama lentyna, iš laminuotos baldinės plokštės, 30 cm nuo žemės. Plokštės spalva derinama prieš užsakant gaminius. Rėmų galai apdirbti – nėra atvirų ertmių. Rėmai nudažyti milteliniu būdu. Spalva pasirenkama prieš užsakant gaminius. Bendras konstrukcijos aukštis - 180 cm. Konstrukcija susideda iš pakaboms skirto karkaso, kurio aukštis - 180 cm. Konstrukcijų ilgiai: 250 ±5 cm. - 2 vnt., 200 ±5 cm - 17 vnt., 150 ±5 cm. - 7 vnt., 130 ±5 cm - 1 vnt. Šoninės konstrukcijos plokštumos dengiamos laminuota baldine plokšte.

Konstrukcijos pavyzdys:



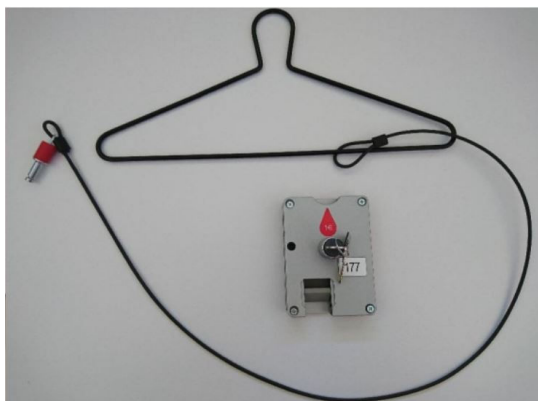
Pakabos:

Techninis reikalavimas	Siūlomos prekės techniniai parametrai <i>(pildo tiekėjas)</i>
<ul style="list-style-type: none">• Skersiniame vamzdyje tvirtinamos pakabos. Atstumas tarp pakabų centrų – ne mažiau nei 100 mm. Pakabos dažytos juoda spalva.• Pakaba turi turėti metalinį ne trumpesnę kaip 1,1 m ilgio lankstų strypą, dengtą plastiku, kurio vienas galas įtvirtintas į pakabą, kitame gale yra detalė, užrakinama spynoje.	<ul style="list-style-type: none">• Skersiniame vamzdyje tvirtinamos pakabos. Atstumas tarp pakabų centrų – 110 mm. Pakabos dažytos juoda spalva. Pakaba turi metalinį kaip 1,1 m ilgio lankstų strypą, dengtą plastiku, kurio vienas galas įtvirtintas į pakabą, kitame gale yra detalė, užrakinama spynoje

Spynos:

Techninis reikalavimas	Siūlomos prekės techniniai parametrai <i>(pildo tiekėjas)</i>
<ul style="list-style-type: none">• Kiekvienai spyna turi turėti ne mažiau kaip 2 raktų komplektą.• Kiekvienai spynai reikalinga numeracija ant spynų bei pakabukas prie raktų.	<ul style="list-style-type: none">• Kiekvienai spyna turi 2-jų raktų komplektą. Kiekvienai spynai numeracija ant spynų bei pakabukas prie raktų.

Pakabos ir spynos konstrukcijos pavyzdys:



Kita:

Techninis reikalavimas	Siūlomos prekės techniniai parametrai <i>(pildo tiekėjas)</i>
<ul style="list-style-type: none">• Ant konstrukcijos šoninių plokštumų turi būti pakabinta informacinė lentelė lietuvių ir anglų kalbomis su informacija apie tai kaip naudotis rūbinės sistema.• Taip pat ant kiekvienos konstrukcijos šono turi būti stendas su informaciniu ženklinimu, kad tai yra savitarnos rūbinės sistema, preliminarus lentelės pavyzdys pridedamas*	<ul style="list-style-type: none">• Ant konstrukcijos šoninių plokštumų pakabinta informacinė lentelė lietuvių ir anglų kalbomis su informacija apie tai kaip naudotis rūbinės sistema.• Taip pat ant kiekvienos konstrukcijos šono stendas su informaciniu ženklinimu, kad tai yra savitarnos rūbinės sistema, preliminarus lentelės pavyzdys pridedamas*

preliminarus lentelės pavyzdys (konkretus dizainas derinamas užsakymo metu):



Atlikimo terminas: Užsakymas atliekamas ir sumontuojamas ne ilgiau kaip per 90 dienų.

Garantija: 24 mėn.

Sąlygos Tiekėjui:

Tiekėjas atlieka tikslus esamos situacijos apmatavimus vietoje, pagal juos pateikia gaminių išdėstymo schemas, suderina gaminių spalvinius sprendinius su užsakovu. Rūbinės karkasų pozicionavimas holo erdvėje gali būti koreguojamas, jeigu tiekėjas pasiūlo optimalesnį variantą. Rūbinės gaminių karkasų plotis parenkamas pagal realią situaciją, gaminių ilgiai gali būti koreguojami. Tačiau bendras pakabų (drabužiams skirtų vietų) skaičius negali būti mažesnis nei 350 vnt.

Tiekėjas paruošia savitarnos drabužinės galutinį darbo brėžinį, kuris prieš gamybą derinamas su užsakovu.